



Ranking Súper Empresas Selección 2012

Metodología de:



Auditado por:





Los lugares en donde todos quieren trabajar

Súper Empresas 2012



Desde el año 2007 Expansión, la revista de negocios más reconocida en México, presenta el *Ranking Súper Empresas, Los Lugares en Donde Todos Quieren Trabajar*.

Súper Empresas tiene el objetivo de difundir y evaluar las mejores prácticas de cultura y clima organizacional de las compañías participantes.

La revista Expansión solicita los servicios y metodología de **TOP Companies** para evaluar a las organizaciones. Los resultados del estudio son publicados en la edición especial *Súper Empresas*.

Súper Empresas 2012

Las organizaciones que resultan seleccionadas para formar parte del *Ranking Súper Empresas, Los Lugares en Donde Todos Quieren Trabajar*, obtienen beneficios de gran importancia, tales como:

- Certificación y uso del logo durante un año
- Aparición en la edición Súper Empresas de la revista Expansión
- Cobertura en CNNExpansión
- Participación en premiación
- Intercambio de prácticas innovadoras con las SÚPER EMPRESAS mexicanas
- Acceso a la red de Súper Empresas

Proceso de Participación

- Convocatoria
- Inscripción
- Preparación y comunicación del proceso
- Aplicación de la encuesta
- Someterse a evaluación
- Entrevistas con la revista Expansión (en caso de aplicar)
- Publicación del Ranking
- Premiación



Requisitos para Participar

Número mínimo de colaboradores de acuerdo con su sector:

- ✓ Industrial más de 251 colaboradores
- ✓ Comercial más de 101 colaboradores
- ✓ Servicio más de 101 colaboradores

- Además de tener este mínimo de colaboradores, la facturación anual deberá ser mayor a 200 millones de pesos
- Pertener al sector privado
- Deberán integrar a toda la organización: Personal Administrativo y Operativo
- Contestar por completo los cuestionarios de **TOP Companies** y Expansión

Requisitos para Participar

- Las empresas deberán reportar el porcentaje de colaboradores que estén bajo el esquema de Outsourcing
- Las respuestas del personal de Outsourcing para todas las empresas serán excluidas de los resultados finales, ya que los colaboradores pertenecen a otras compañías y el impacto, cualquiera que este sea (positivo o negativo), naturalmente se verá reflejado en las evaluaciones aplicadas por **TOP Companies**

Inscripción



Las empresas interesadas en participar podrán realizar la inscripción al proceso mediante los siguientes medios:

- Inscripción vía telefónica al (+52) (55) 9180 4142
- Inscripción vía correo electrónico (contacto@thetopcompanies.com.mx)
- Inscripción con cita personalizada (deberá agendarse con, por lo menos, una semana de anticipación)

Preparación del Proceso

- La empresa deberá asignar un jefe de proyecto para trabajar en conjunto con Expansión y **TOP Companies**
- Él se encargará de comunicar a los colaboradores el motivo y la logística del proceso de evaluación para el Ranking, así como responder el IPPP y el cuestionario para la publicación de SÚPER EMPRESAS 2012
- **TOP Companies** proporcionará un contrato de confidencialidad de información, mismo que tendrá que ser firmado y devuelto a nuestras oficinas vía mensajería o personalmente
- La empresa definirá, de acuerdo con sus necesidades, el medio de aplicación de la encuesta. Ésta puede realizarse en papel, vía electrónica o en forma mixta

Preparación del Proceso

- **TOP Companies** proporcionará a la empresa los materiales necesarios para la aplicación de la encuesta de acuerdo con el medio elegido (encuestas, sobres, etiquetas, IPPP, pósters, comunicados, correos electrónicos, etc.)
- La empresa deberá enviar el IPPP debidamente documentado y las encuestas contestadas por los colaboradores a **TOP Companies**, vía mensajería o personalmente, antes de la fecha límite establecida
- El material compartido por la empresa está protegido por el convenio de confidencialidad firmado al inicio del proceso
- Aquellas empresas que no logren certificarse, estarán protegidas por el convenio de confidencialidad

Preparación del Proceso

- La empresa se compromete a responder el cuestionario de la revista Expansión cuyos datos servirán para la edición especial Súper Empresas 2012
- El cuestionario está dividido en preguntas para Recursos Humanos y preguntas para el CEO
- En caso de que Expansión no reciba el cuestionario o considere insuficientes las respuestas, éste será devuelto hasta en tres ocasiones. De no contestarlo satisfactoriamente en la tercera ocasión, la empresa quedará descalificada del Ranking



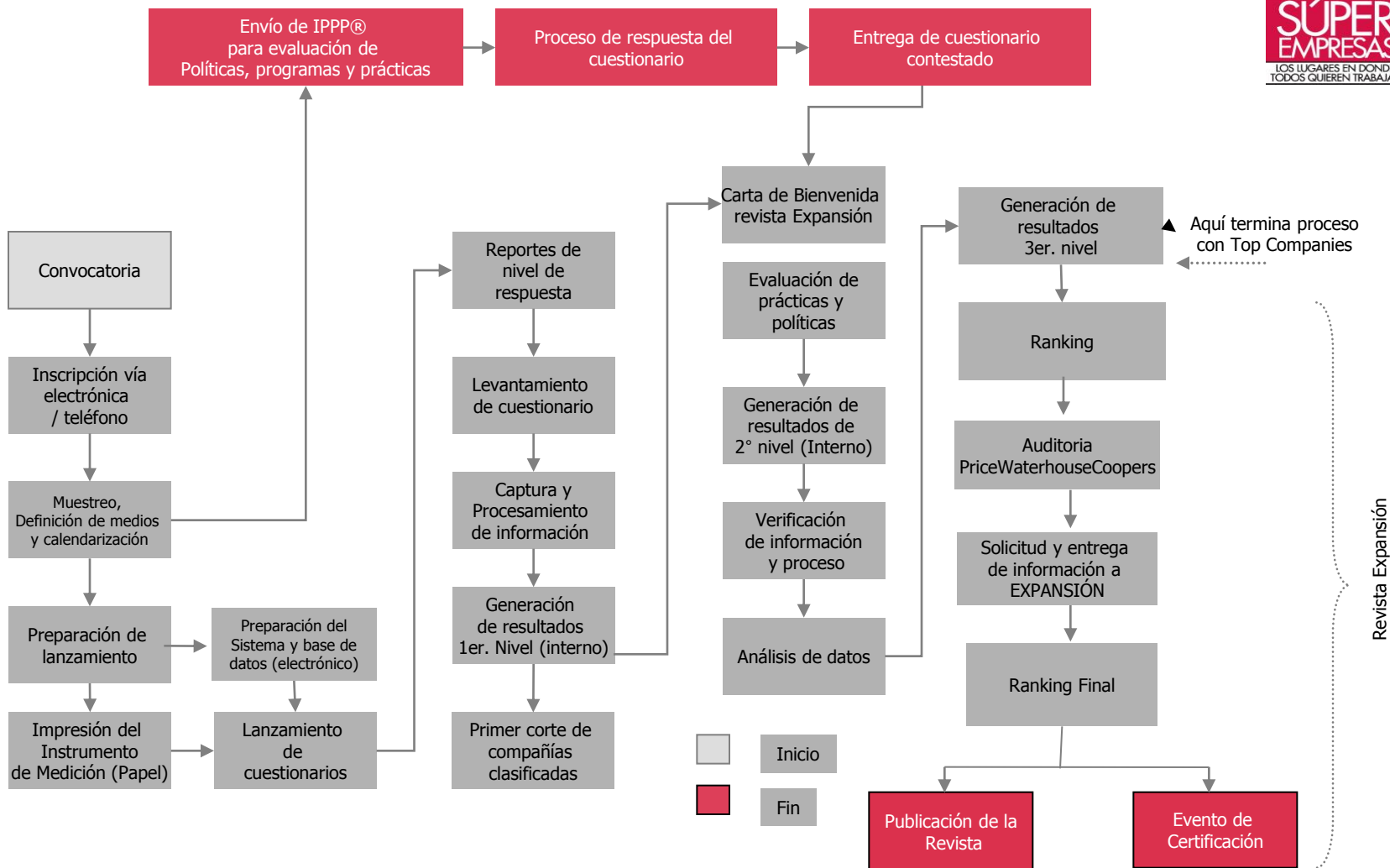
Aplicación de la Encuesta

- La empresa enviará a **TOP Companies** un listado del total de sus colaboradores. Las empresas, no importando el número de colaboradores, podrán hacer un censo de su población. De igual manera podrá hacerse una muestra aleatoria para aplicar la encuesta. Las empresas con menos de 1,000 colaboradores deberán evaluar al total de su población
- En caso de aplicar encuestas en papel, se proporcionarán los cuestionarios, sobres, pósters y etiquetas a la empresa. Si la encuesta es electrónica, **TOP Companies** enviará por e-mail (con base en el listado de direcciones que la empresa proporcione) la invitación y el acceso para responder el cuestionario
- Cuando la encuesta se aplique de manera electrónica, se enviará un reporte de nivel de respuesta diariamente

Aplicación de la Encuesta

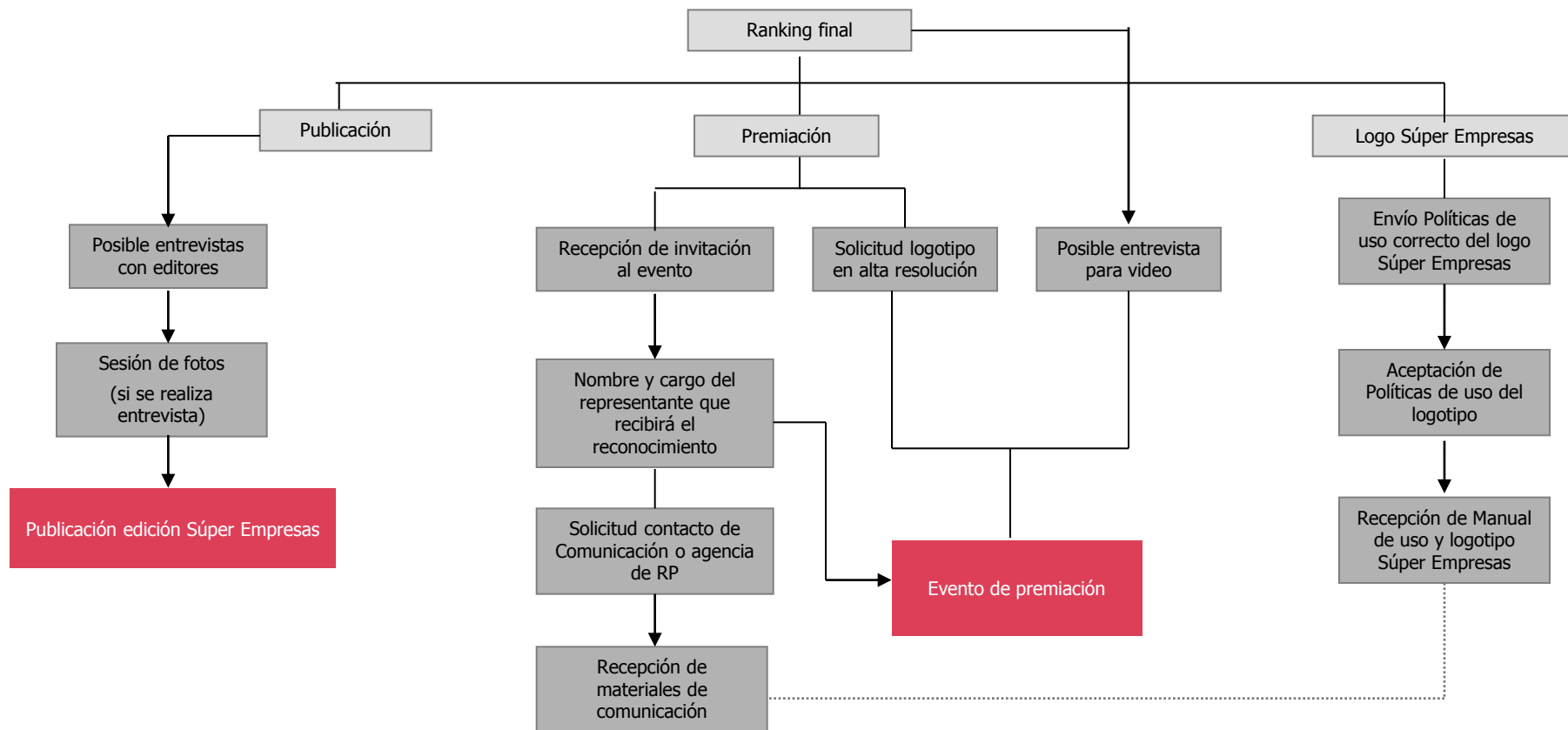
- Los cuestionarios en papel contestados por los colaboradores, serán depositados en urnas *identificadas con el logo de Súper Empresas* que la empresa elabore y ubique en lugares estratégicos de sus instalaciones, esto con fines de garantizar la confidencialidad de las respuestas
- Una vez que termine la aplicación de las encuestas, las urnas que contengan los cuestionarios respondidos serán enviadas vía mensajería a nuestras oficinas para su digitalización y procesamiento
- Una vez digitalizados y procesados los cuestionarios de todas las empresas participantes, se elabora el Ranking de las Súper Empresas
- Para garantizar la seriedad y calidad del Ranking, todo el proceso de selección es auditado, bajo requerimiento de Expansión, por PwC

Proceso de Evaluación





Proceso de Comunicación con Expansión



Criterios para integrar el Ranking

- Puntuación en el Índice de Satisfacción Laboral
- Puntuación en el Índice de Relación Laboral
- Puntuación del IPPP entregado y documentado
- Auditoría de la documentación enviada
- Contestar satisfactoriamente el cuestionario que envía Expansión

Publicación



- La revista Expansión publica la edición de las *Súper Empresas, Los Lugares En Donde Todos Quieren Trabajar*
- Una vez terminada la evaluación, la empresa debe responder completamente el cuestionario de la revista Expansión. Las respuestas deben ser consistentes con la información entregada a **TOP Companies**, lo cual será corroborado por el auditor del proceso, PwC. De no ser así, la empresa quedará automáticamente descalificada
- Una vez que la empresa libere a **TOP Companies** el cuestionario de Expansión, la información contenida será entregada a la revista

Publicación y Premiación



- La sugerencia es que el cuestionario debe reflejar la cultura organizacional de la empresa y aquellas prácticas que han podido desarrollar exitosamente enfocadas al capital humano
- De acuerdo con las respuestas e información proporcionada, Expansión elegirá aquellas historias que deberán aparecer en el número especial de SÚPER EMPRESAS 2012
- Los editores de Expansión estarán en contacto con las SÚPER EMPRESAS para ampliar información, hacer entrevistas y tomar fotografías. Para ello, la empresa debe estar dispuesta a abrir sus puertas a la publicación

Publicación y Premiación



- Expansión organizará un evento de premiación, mismo que será anunciado con anticipación para contar con la participación de las compañías seleccionadas
- Las empresas no tendrán conocimiento de su posición en el Ranking hasta que Expansión lo comunique
- Posterior al número especial de SÚPER EMPRESAS, Expansión incluirá en la siguiente edición un directorio especial de las SÚPER EMPRESAS, con información relacionada a sus bolsas de trabajo

Comunicación



- Las empresas certificadas como Súper Empresas recibirán un documento con las políticas de uso correcto del logotipo de Súper Empresas, el cual deberán aceptar para recibir el manual y logotipo
- Expansión enviará a las empresas documentos de comunicación para promover su certificación
- Toda comunicación referente al Ranking Súper Empresas deberá ser revisada y aprobada por Expansión, ya que es el propietario de la marca



Los lugares en donde todos quieren trabajar

Expansión

Adolfo Ortega
Editor General
Revista Expansión
Time Inc.
adortega@expansion.com.mx

María Luisa Díaz de León
Editora Adjunta
Revista Expansión
Time Inc.
luisad@expansion.com.mx

Gonzalo Aranguiz
Editor Inteligencia Expansión
Revista Expansión
Time Inc.
garanguiz@expansion.com.mx

TOP Companies

Tel: 52 (55) 9180 4142
contacto@thetopcompanies.com | com.mx
www.thetopcompanies.com | com.mx